

入会案内

入会できる方

さいたま市内の事業所に勤務する従業員及び事業主
※事業所単位で加入していただきます。

入会手続き

「入会申込書（事業所用・個人用）」、「預金口座振替依頼書」に必要事項を記入し提出してください。

会費

入会金1人500円 / 月会費1人 **500円**

※指定口座から3カ月ごとに自動振替で納入していただきます。（初回は原則現金納入）

こんな心配は無用

- ・会社の事務負担が増えるのでは？
- ・会社にプライバシーが漏れるのはいや！

チケットの申込等は、会社を通さずワークジョイさいたまと直接やり取りをするので大丈夫です。

※共済給付・入退会手続は除く

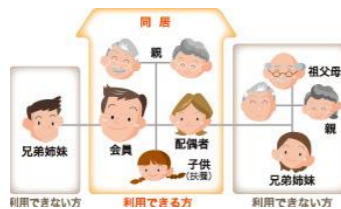
サービスのご利用について

サービス利用資格

会員本人と登録家族がご利用いただけます。

【登録家族とは】
入会申込書にご記入いただいた会員と同居の家族（配偶者、父母、扶養している子供）です。

※兄弟姉妹、子供の配偶者、祖父母、孫等は利用できません。
※サービスによっては、利用資格が会員本人のみのものがあります。詳しくは、各サービスの案内をご覧ください。



ホームページ

<http://www.sozo-saitama.or.jp/workjoy/>

ワークジョイさいたまのサービス案内をはじめ、さまざまな情報を随時お知らせしています。24時間お好きなときにイベントやチケット等の各種申込みが簡単にできます。



ワークジョイさいたま NEWS

会員と事務局との架け橋となる偶数月に発行される情報誌です。実施するイベントやカルチャー教室、チケットの最新情報等、会員の皆さまにお届けします。



サービス利用方法

1. 会員番号
2. 会員氏名
3. 券種
4. 数量
5. お支払い方法

を伝えてお申込みください。
※申込不要のものワークジョイさいたま事務局に申込みが必要な場合があります。それぞれのサービスによって利用方法が異なりますのでご注意ください。詳細はサービスメニューでご確認ください。

- 電話
- 窓口
- インターネット
- FAX
- 郵送

WORKJOY

ワークジョイさいたま

ワークジョイさいたまの

福利厚生制度

良い職場

づくりを

サポート!!

メリット 1

従業員の
ライフサイクルに合った
慶弔給付金!

メリット 2

充実した割引優待
などのメニュー!

メリット 3

1人1ヵ月500円で
充実サポート!

WORKJOY

ワークジョイさいたま

SFBC 公益財団法人さいたま市産業創造財団

勤労者福祉サービスセンター（愛称：ワークジョイさいたま）

TEL.048(840)1133 / FAX.048(859)1711

〒338-0002 さいたま市中央区下落合 5-4-3 さいたま市産業文化センター 4階

E-mail: workjoy@sozo-saitama.or.jp

営業時間 / 8:30-17:15 休業日 / 土・日・祝日及び年末年始

<http://www.sozo-saitama.or.jp/workjoy>



公益財団法人さいたま市産業創造財団

勤労者福祉サービスセンター

（愛称：ワークジョイさいたま）

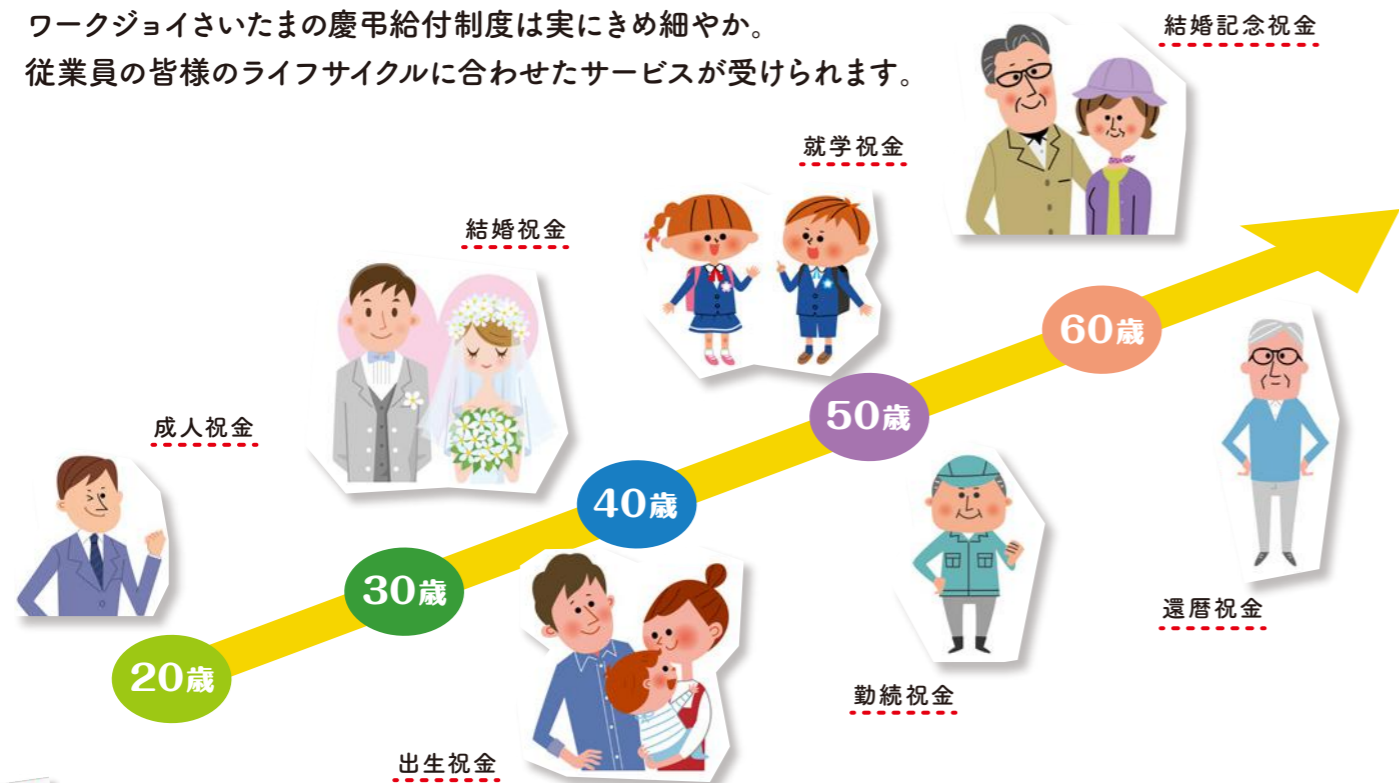
良い職場づくりをサポート!!



ワークジョイさいたまの 福利厚生制度

慶弔（共済）給付金

ワークジョイさいたまの慶弔給付制度は実にきめ細やか。
従業員の皆様のライフサイクルに合わせたサービスが受けられます。



慶弔見舞金保障

結婚祝金	10,000円	結婚記念祝金	25周年（会員が結婚25周年を迎えたとき）	5,000円	
出生祝金	10,000円	結婚記念祝金	35周年（会員が結婚35周年を迎えたとき）	7,000円	
就学祝金	小学校（会員の子供が小学校入学）	5,000円	結婚記念祝金	50周年（会員が結婚50周年を迎えたとき）	10,000円
	中学校（会員の子供が中学校入学）	5,000円	勤続祝金	20年（会員が同一事業所に勤務したとき）	5,000円
成人祝金（会員が満20歳に達したとき）	5,000円	勤続祝金	30年（会員が同一事業所に勤務したとき）	7,000円	
還暦祝金（会員が満60歳に達したとき）	5,000円				

配偶者の死亡弔慰金	20,000円	親の死亡弔慰金	5,000円
子の死亡弔慰金	10,000円	住宅災害による同居親族の死亡弔慰金	10,000円

本人保障

疾病死亡保険金（65歳未満）	100,000円	交通事故による後遺障害	250,000円 ^{以内}	
疾病死亡保険金（65歳以上）	50,000円	傷病休業見舞金	14日以上30日未満	5,000円
不慮の事故による死亡保険金	150,000円		30日以上60日未満	10,000円
交通事故による死亡保険金	250,000円		60日以上90日未満	15,000円
疾病重度障害（65歳未満）	100,000円		90日以上120日未満	20,000円
疾病重度障害（65歳以上）	50,000円		120日以上	25,000円
不慮の事故による後遺障害	150,000円 ^{以内}			

本人財産保障

火災等による住宅災害保険金	100,000円 ^{以内}
自然災害による住宅災害保険金	30,000円 ^{以内}

※慶弔給付は、入金月の翌月1日以降に発生した給付事由について対象となります。
※請求には、請求書の他に添付書類（各種証明書類）が必要となります。

健康

人間ドック・脳ドックの受診料を一部補助（最大4,000円）します。



生活資金の融資・あっせん

結婚、出産、葬祭など、不時の出費に対応する生活資金融資（限度額100万円）をあっ旋します。



割引優待

レジャー施設

東京ディズニーリゾートをはじめ、東武動物公園、横浜・八景島シーパラダイス、富士急ハイランド等50を超える関東近郊のレジャー施設を会員特別料金で利用できます。



スポーツ観戦チケット

浦和レッドダイヤモンズ、大宮アルディージャのホームゲームの年間指定席や読売ジャイアンツ、埼玉西武ライオンズの指定席観戦チケットを会員特別料金であっ旋します。



トラベル

宿泊を伴う旅行をする場合、旅行代金の一部を補助（3,000円）します。さらに、リゾートホテル、旅館等の提携施設が会員特別料金で利用できます。また日帰りバス旅行の場合（※）、2,000円を補助します。



グルメ

全国の飲食店（ファミリーレストラン、居酒屋等、約35,000店舗）で利用できる食事券「ジェフグルメカード（5,000円分）」を4,500円で購入できます。



映画鑑賞券

全国のMOVIX、イオンシネマ、ユナイテッド・シネマ、シネプレックスで利用できる映画鑑賞券を1枚1,300円で購入できます。



各種チケット&金券

埼玉県内のローソン、またはミニストップ店頭端末「Loppi（ロッピー）」で購入する際に500円を補助します。（※）



割引施設等

- 健康&スポーツ（温泉施設、スポーツクラブ、ゴルフ場、スキー場）
- 自己啓発（パソコン教室、英会話、医療・介護・福祉の資格取得等）
- 暮らしのサービス（理容店、結婚式場葬祭場、福祉用品レンタル等）
- グルメ・ショッピング（市内飲食店、ホテルレストラン、フラワーショップ等）
- カーライフ（自動車教習所、レンタカー、車検、各種メンテナンス）
- （一社）全国中小企業勤労者福祉サービスセンター（全福センター）提携の各種優待施設

会員証提示割引

ワークジョイさいたまの会員証を提示すると、会員特別料金で利用できるサービスを多数取り揃えております。
1ポイント1円相当で利用できるポイントサービスもございます。

※指定事業（サービス）を利用した場合、購入額の2%をポイント化します。また、ご利用時は100ポイント単位で利用できます。



全国中小企業勤労者福祉サービスセンター割引契約施設

ワークジョイさいたまは、一般社団法人全国中小企業勤労者福祉サービスセンター（全福センター）に加盟していますので、ワークジョイさいたまの会員は、全福センターと割引の契約をしている全国の施設で、会員証を提示するなどして様々な特典が受けられます。

RE/OL リソル契約提携法人・団体様向け優待サービス

ワークジョイさいたまは、全福センターに加盟しているため、リゾートソリューション株式会社（リソル）が直営、提携する「宿泊施設」、「ゴルフ場」、等を会員優待料金でご利用できます。