

商談会（技術ニーズシート）  
 案件 No. **BZ22-018**

ヘルス  
 ケア

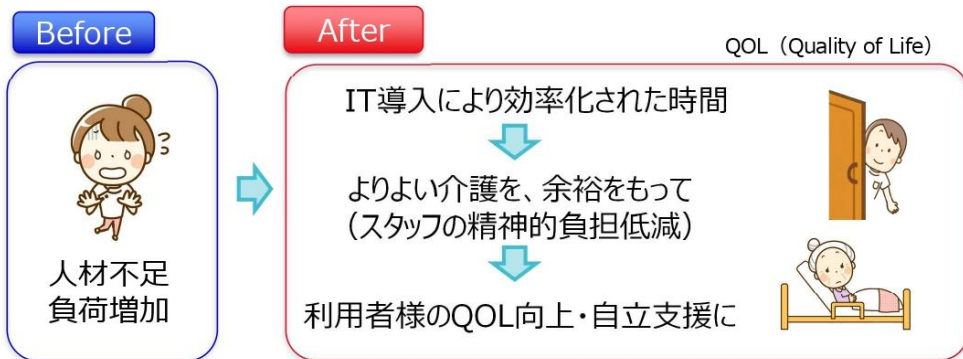
リコーけあマルシェ  
 （統合見守りシステム）

**RICOH**  
 imagine. change.

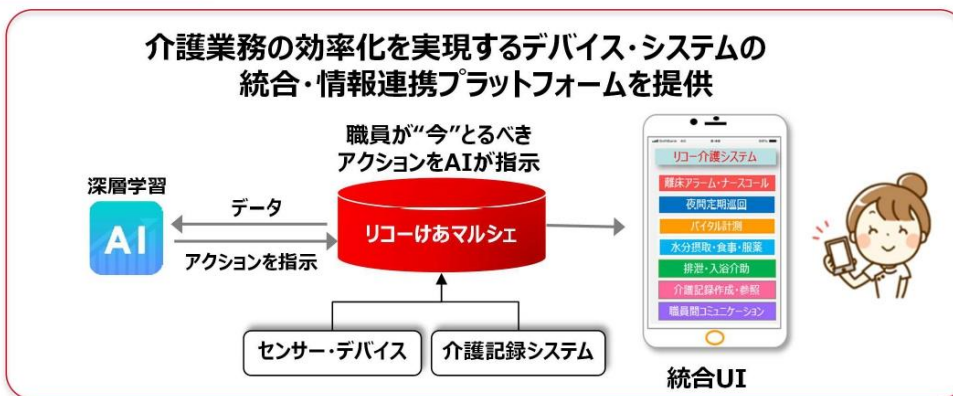
想定のお客様  
 協業パートナー様

- ICTを積極的に活用して現場改善されている介護事業者様
- 先進的なセンシングデバイスを開発されている事業者・研究機関様
- AI・データ解析技術をお持ちのシステム・ソフト開発事業者・研究機関様

顧客価値



技術特長（強み）



共創内容

- センサー・デバイスとの組合せによる介護システムの共同検討・共同開発
- 在宅介護市場も視野に入れたセンサー、デバイスの共同開発
- AI・データ解析による介護システムの共同検討・共同開発

送付先：[biz-saitama2022@sozo-saitama.or.jp](mailto:biz-saitama2022@sozo-saitama.or.jp)

商談会（技術ニーズシート）  
案件 **No. BZ22-018**