



**TOKUYOSI**  
STEP FORWARD.

機械加工 / 受託組立 (OEM・ODM) / 設計

# 小ロット専門メーカー

## トクヨシ 4つの事業

- ① 部品加工
- ② 受託組立 (OEM/ODM)
- ③ FA装置・治具製作
- ④ 電気制御 (PLC等)

# 目次

1. 会社概要
2. 技術ニーズが必要となった背景
3. 技術ニーズ実績
  - ① 画像検査付き装置
  - ② 自動梱包装置（ロボット）
  - ③ 搬送装置（ロボット）
  - ④ 夜間の自動運転装置
  - ⑤ メモリーチップ書込み装置
4. パートナーシップ



# 1. 会社案内

- 社名 株式会社トクヨシ精機
- 創業 1970年5月1日（創業55年）
- 資本金 1500万円
- 社員数 145名
- 本社 埼玉県川口市朝日4丁目21番62号 〒332-0001  
TEL 048-223-1159 FAX 048-224-0530
- 事業内容  
FA装置全般（搬送等）・検査自動化の設計と組立 / 機械加工部品製造 /  
ユニット組立～検査 一貫製造
- ISO9001 取得



## 登録証

登録組織：株式会社 トクヨシ精機

所在地：埼玉県川口市朝日4丁目21番62号

貴組織の品質マネジメントシステムは、当社による審査の結果、下記の適用規格の要求事項に適合していることを証します。

適用規格：ISO 9001:2015/JIS Q 9001:2015

登録範囲：精密機械・装置の設計・開発・製作（日付装置、ラベリングマシン、自動組み立て装置、自動検査装置の部品の切削加工から組立までの一貫製作）

登録番号：4774

初回登録日：2016年 9月 1日

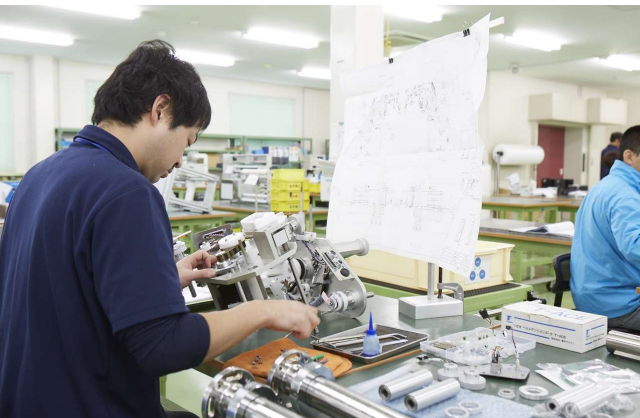
有効期限：2019年 9月31日

初回登録決定日：2016年 9月 1日

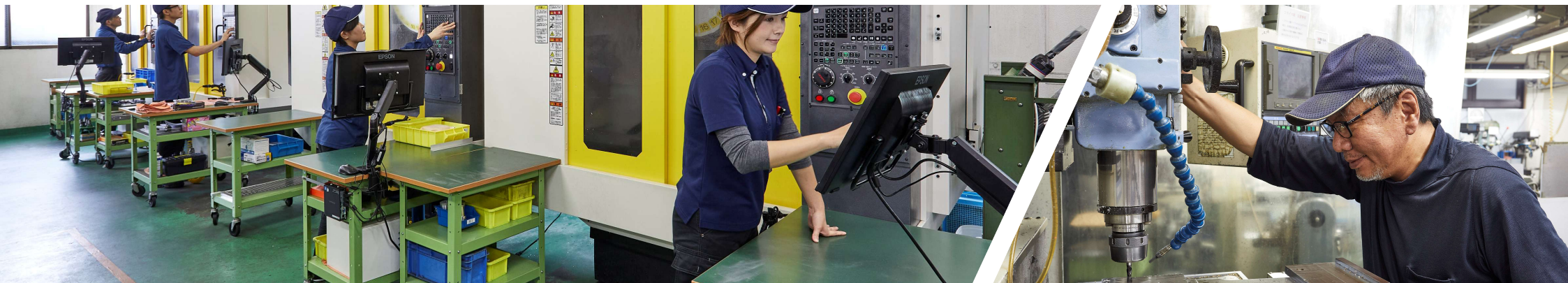


日本検査キユーエイ株式会社  
東京都中央区新富二丁目15番5号

代表取締役社長 川崎 博史



トクヨシ生産風景 機械加工 / 組立ライン  
(半導体・医療・食品業界等の各業界に実績)





## ①部品加工（1個から対応）

機械加工内製（マシニング10台・NCフライス4台・汎用フライス2台・NC旋盤8台・汎用旋盤4台他）

板金加工購入（ベンダー・タレットパンチ・溶接・レーザー加工）

製缶加工購入（架台・溶接・バフ・研磨等）

表面处理委託（アルマイト・硬質クロム・三価クロメート・塗装・黒染等、各種メッキ）

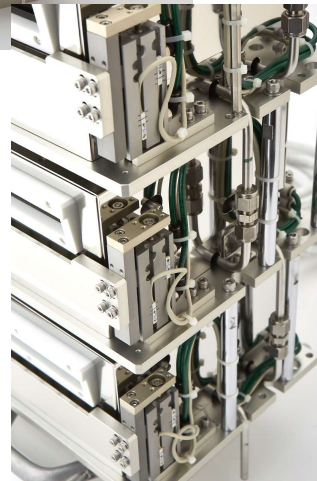


## ②ユニット組立（1台から対応可能）

- 食品機械



- 半導体製造装置



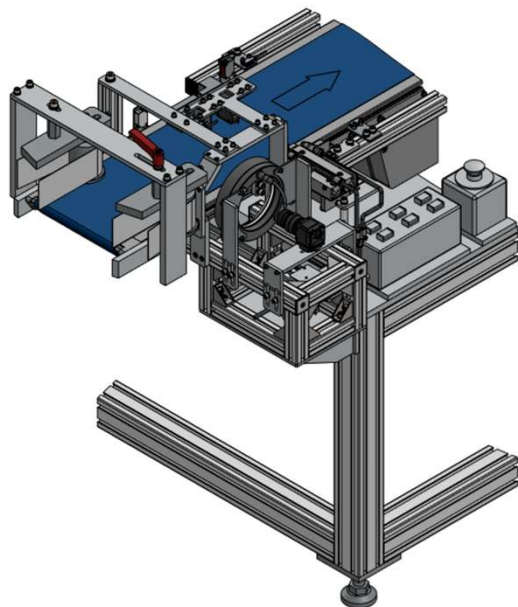
- 医療（錠剤供給機械）



# ③ FA装置 設計受託～組立 実績

## ・ 既存機械に検査装置増設

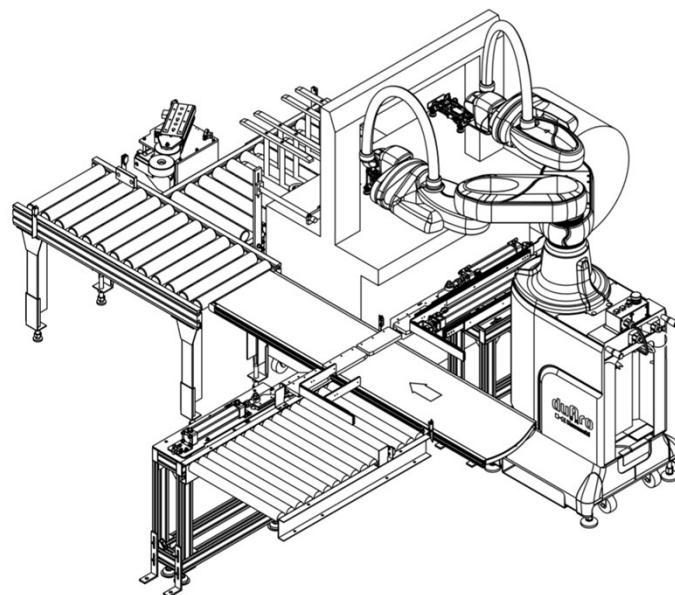
箱詰めラインの化粧箱 外観検査機械増設  
(画像検査を行い、NG品をエアで飛ばす)



効果：検査見逃し

## ・ PPバンド 結束システム

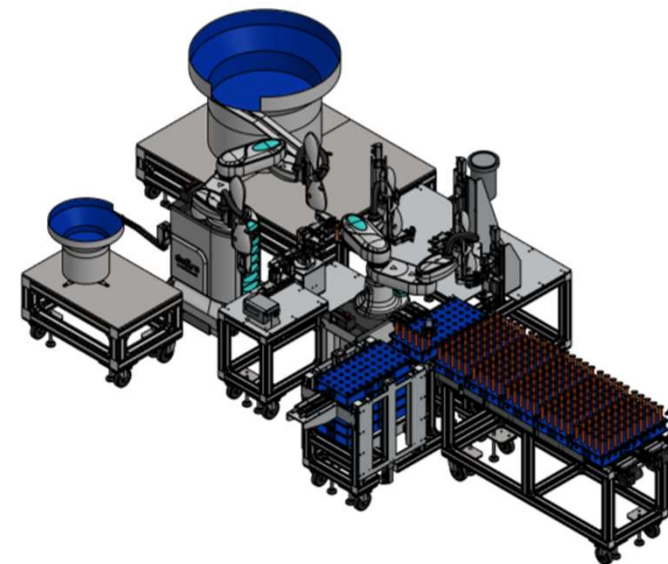
梱包箱を4箱まとめて  
PPバンドを巻く



効果：ハードな梱包作業量の軽減

## ・ シリンジへ液体充填システム

パーツフィーダー：シリンジとキャップ供給  
ロボット：  
搬送～充填～キャップ締め～ラベリング～排出



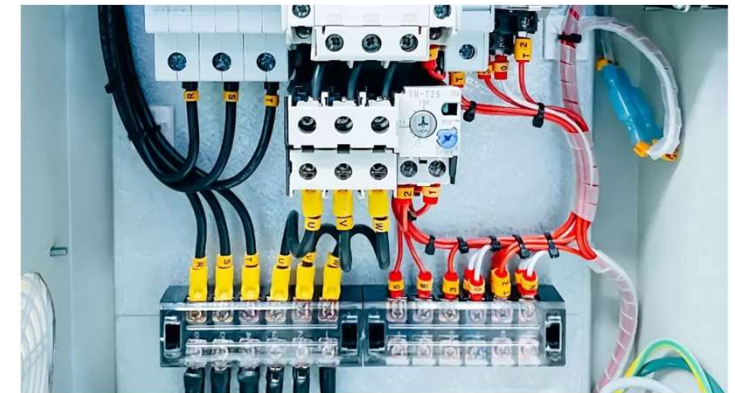
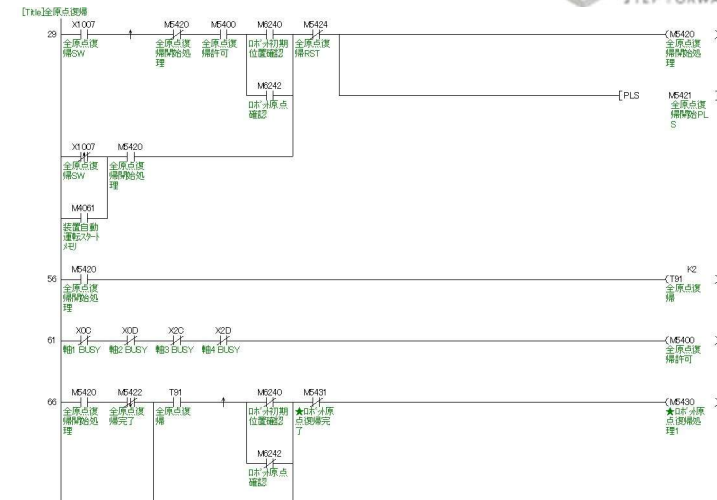
効果：自動化

## ④ 電気制御実績

### 1. PLCのソフト作成や置換え

### 2. 制御盤・分電盤などの製作

### 3. 機内配線



\* FA装置製作実績からあらゆる業界へ  
工場設備の電気関係の仕事をしています。

# 設計受託～組立案件 対応CAD

5つのCADデータに対応し設計

**iCAD**

**3D SOLIDWORKS**

**A** AUTODESK®  
AUTOCAD®

 **IronCAD**

**F** AUTODESK®  
FUSION 360™

# トクヨシの強み

1. 機械加工 コンピュータ（量産品）・職人の手作業（1個生産対応！）
2. 食品・半導体設備業界へ納品している生産環境と生産水準
3. 部品自己調達と小ロット組立（OEM / ODMで1～100個が得意！）
  - ・1個でも実装キバン・ベアリング・モータ・ハーネス等も調達
  - ・1台でも図面・3次元データを見ながら組立
4. メカ&エレキの設計～組立迄の一貫対応
  - 実績：カメラでの全数検査装置・双腕ロボットでの自動化等

# 検査体制と設備

受入部品検査と検査設備  
(立上げ時検収代行も可能)



## 2. 技術ニーズの必要となった背景



人口減により、人手不足は悪化

中小企業も

自動化・ロボット化をしないと生産できない時代へ

トクヨシ精機は

お客様の要求に合わせた装置開発を実施

既存設備改造、既存設備に追加など

### 3. 技術ニーズの実績 (どの様な装置を製作したか?)

1. 画像検査装付き装置 = 外観検査の機械化
2. 梱包作業装置 (ロボット) = 重労働の機械化
3. 搬送装置 (ロボット) = 単純作業の機械化
4. 夜間自動運転装置 = 作業効率化 (人件費削減)
5. メモリーチップ書込み装置 = 作業効率化 (人件費削減)

## 4. パートナーシップ

トクヨシ精機（川口市）の工場と一緒に

機械組立・機内配線をして頂けるパートナーを

ハンズフリーで経験のある方を希望

お客様・パートナーが満足する装置を作りたい！