

さいたま市内で働くすべての人々を福利厚生で応援します

さいたま市内中小企業向け 福利厚生サービス
ワークジョイさいたま

期間限定
1/4~3/20

入会金・会費無料

キャンペーン

今だけ

無料!

入会金

(500円/1名)

と

1ヵ月分の会費

(600円/1名)

※事業所単位での新規入会が対象となります。
(事業所在籍人数制限なし)
※入会后6ヵ月は退会できません。

キャンペーン期間

2023年 1月4日(水) から
3月20日(月) 受付分まで

わずかな費用からはじめる福利厚生制度!

従業員の結婚・出産・子の就学・勤続祝い金、傷病休業や死亡の際の見舞金等の慶弔等給付金。レジャー施設の割引や人間ドック受診料の一部補助等の各種サービスが1ヵ月600円/1名の会費で利用できます。

約840社、7,800人以上の方にご入会いただいています。

※チラシ裏面にもサービス内容のご案内があります。

さいたま市100%出捐の公益財団法人が安心サポート!



公益財団法人さいたま市産業創造財団

勤労者福祉サービスセンター (愛称: ワークジョイさいたま)

TEL.048(851)6692/FAX.048(851)6693

〒338-0002 さいたま市中央区下落合5-4-3 さいたま市産業文化センター4階

営業時間/8:30~17:15 休業日/土・日・祝日及び年末年始

<https://www.sozo-saitama.or.jp/workjoy>



@workjoysaitama



▶入会のメリット



魅力アップ

採用活動での人材確保や従業員の定着率UPが図れる他、ワークライフバランス確保で業務効率もUP！



会社もお得

従業員1人あたりの経費は、わずか月額600円で導入可能。また、会社が負担する従業員分の会費は、損金または必要経費に計上できます。

約2,000件以上のサービスを取り揃えています！

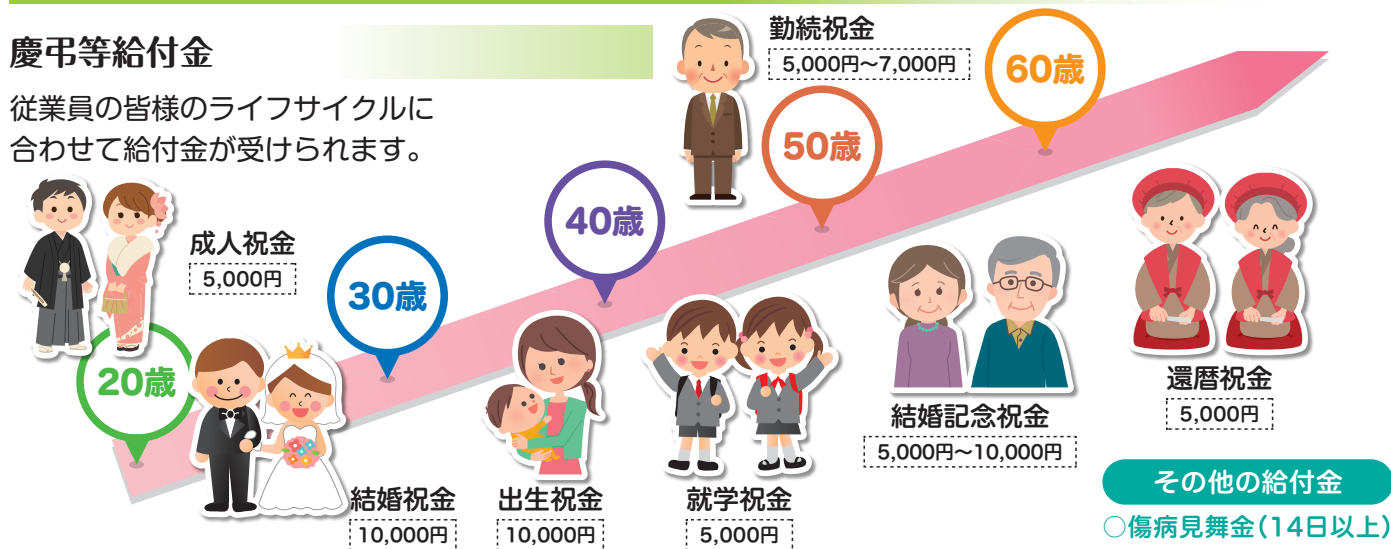
▶充実した割引優待などのメニュー

詳しいサービス内容はコチラ
(デジタルカタログ)



慶弔等給付金

従業員の皆様のライフサイクルに合わせて給付金が受けられます。



総1

東京ディズニーリゾート®コーポレートプログラム利用券

東京ディズニーランド、東京ディズニーシーが**1,000円割引**となる利用券を入会時に**4枚配布**！

健康&余暇をサポート！

魅力いっぱい！

使ってお得！

総2

レジャー

東武動物公園をはじめ、50を超える関東近郊のレジャー施設を会員料金で利用可能！

▶ 東武動物公園フリーパス引換券が**2,100円/1枚**

総3

ジェフグルメカード

全国(35,000店舗)で使える共通お食事券

▶ 5,000円分を**4,600円**で購入可能

ローソンチケット利用補助券

ローソンチケット取扱いのチケットを、全国のローソン・ミニストップ店頭でLoppiで購入する際に**500円補助**

トラベル(宿泊補助制度)

宿泊を伴う旅行をする場合

▶ **3,000円補助**

社員旅行にも利用可能

健康

人間ドック・脳ドック受診料を一部補助

▶ **最大4,000円補助**



会社の事務負担が増えるのでは？

会社にプライバシーが漏れるのはいや！

チケットの申込み等は、会社を通さずワークジョイさいたまと直接やり取りするので大丈夫です。

※慶弔等給付金・入退会手続きは除く