

# WORK JOY

ワークジョイ さいたま

公益財団法人 さいたま市産業創造財団 勤労者福祉サービスセンター

## NEWS NO.123

2019.10月号

### イベント・おすすめ情報

P1~3

- 産直フルーツ 次郎柿
- みかん狩り補助券

ほか

### チケット情報

P4・5

- だいすけお兄さん
- ゴッホ展

ほか

### インフォメーション

P6・7

- 横浜八景島シーパラダイス感謝月間
- 帝国ホテル東京レストラン優待

### お知らせ

P8

- さいたま市より

10月3日(木)10:00から申込開始

事業番号  
195618

## 小田急ホテルセンチュリーサザンタワー 「サザンタワーダイニング」食事券

1会員4枚まで

東・西・南の三方向を望む地上100mからの開放感あふれる眺望とともに、お食事を楽しめます。

先着順

**所在地** ■ 小田急ホテルセンチュリーサザンタワー20階(新宿駅南口 徒歩3分)

**内容・料金** ■

~Composition コンポジション~  
前菜、メインディッシュ、デザート  
数種類あるメニューからお選びいただくコースです。

**ランチ** 前菜、メインディッシュ、デザート、コーヒー・紅茶・ハーブティー、パン  
2,500円 / 1枚 (通常3,500円)

**ディナー** 始まりの一皿、前菜、パスタ、メインディッシュ、デザート、コーヒーまたは紅茶  
5,800円 / 1枚 (通常7,500円)

※ランチタイム 11:30~16:00(LO15:00)  
ディナータイム 17:30~22:00(LO 21:00)

※消費税、サービス料込

**有効期限** ■ 10月15日(火)~2020年3月31日(火)  
ただし一部除外日有(ランチ1/1~1/5、ディナー12/20~12/25)。

**枚数** ■ 150枚

**申込期間** ■ 10月3日(木)10:00~10月7日(月)14:00

**受渡開始** ■ 10月10日(木)以降

**その他** ■ ご利用の際は、あらかじめ予約が必要です。



### SOUTHERN TOWER Dining



**明治神宮外苑 いちょう並木**

周辺おすすめスポット

約300メートル続くいちょう並木で知られる、「明治神宮外苑」。

11月中旬から12月上旬まで、いちょう並木が作り出す黄金色のトンネルや黄色い絨毯は絶景。



\*画像はイメージです





# EVENT INFORMATION

## イベント・おすすめ情報

### 申込方法

インターネットかFAX(別紙申込書)でお申込みください。  
 (1)インターネット <http://www.sozo-saitama.or.jp/workjoy>  
 ワークジョイさいたま 検索 でも検索できます。  
 ※会員ID・パスワードを入力してログインし、お申込みください。  
 (2)FAX 048-859-1711

イベントやおすすめ情報を紹介するコーナーです。

### 対象

正会員・ふるむ会員

申込み後のキャンセルは出来ません。買取りになります。



### 注意事項

- 1) 募集開始前の申込みは一切無効とさせていただきます。
- 2) 連絡先には、必ず平日日中に連絡がつく電話番号の入力・記入をお願いいたします。
- 3) 締切後でも定員に達していない場合には、参加(申込)できる場合がありますので、お問合せください。
- 4) FAXは代行受信に対応できません。

先着順のチケットは、インターネット申込をおすすめします。

### 支払方法

申込時にいずれかの支払い方法を選んでください。

- ①ワークジョイさいたま窓口で現金払い  
 ※窓口支払い時のみポイントが加算されます。  
 ※受渡し開始から1か月以内にご来店の上、お受取りをお願いいたします。
- ②代金引換郵便で着払い(自宅または勤務先を指定)  
 ※代金引換郵便で合計金額が10,000円未満の場合、別途手数料300円がかかります。(会員負担)  
 複数のイベントやチケットなどをお申込みの場合、申込や発送時期が異なるものについては適用されません。同時発送を希望するチケットなどがある場合には、同時に申込みください。

10月3日(木)10:00から申込開始

事業番号  
194201

### 親子クッキング!

## パクンアニマル & あしあとパン + マンゴージェラート

1会員2組まで 先着順

わんちゃん、くま、かえるなど動物のパンにソーセージをはさんで完成!!  
 おいしいジェラートはみんな大好き♡

お父さんやおばあちゃんとペアの参加も大歓迎!



### 実施日

11/10(日)  
9:45~12:30

会場 ■ ホームメイドクッキング大宮校  
 (大宮駅東口徒歩10分)  
 ※駐車場はありません。

対象・募集 ■ 5歳~中学生のお子様とその保護者のペア12組  
 (最少催行人数5組)

参加費 ■ ペア1組あたり 2,600円(通常4,950円)

※ペアでの参加を原則としますが、1会員につきお子様もう1名の追加は可能です。3名の場合の参加費は合計3,600円(通常6,480円)となります。

その他 ■ お子様だけの参加はできません。

また、保護者は会員または20歳以上の登録家族に限ります。

定員に達し次第、受付終了とさせていただきます。お早めにお申込みください。お申込みの方には、別途ご連絡のうえ、10月下旬にチケット(参加券)を発券予定です。

ご注文受付中!(10月25日まで)

## 産地直送フルーツ ~旬の味覚をおトクにお届け~ 次郎柿 2Lサイズ

1会員どちらか1箱まで

甘くておいしい! コリコリとした食感!  
 通常は贈答用として販売されている秀品。送料込みでとてもお得です!



協力農園 陽だまりの里「足立柿園」  
 (静岡県浜松市浜北区大平938)

### 足立柿園

12個入り 2,500円(通常3,860円)  
 または 26個入り 4,300円(通常6,170円)

- 申込・支払方法
- 1 10月25日までに会員専用申込書を送付または郵送
  - 2 11月10日頃から、柿園より商品発送
  - 3 同封されている請求書でお支払い(コンビニまたは郵便局)

※左記料金には、通常送料、消費税が含まれています。ただし、北海道、沖縄、離島宛の場合には追加送料別途加算(会員負担)となります。

注意))) “会員専用”の申込書に必要事項を記入し、農園に直接お申込みいただけます。(FAXまたは郵送) 記入事項に漏れや誤りがあると、注文を受付できない場合があります。また、天候や収穫時期により発送日は多少前後する場合がありますので、ご了承ください。

11月限定

## 人気のみかん狩り!

[http://www.geocities.jp/fupu\\_yamakien/](http://www.geocities.jp/fupu_yamakien/)

ご案内する「風布やまき園」は口コミ評価よし、メディア取材も多数、人気のみかん園です!  
 みかん狩り(園内試食自由、おみやげ約1kg付)1人300円で参加できます。

毎年200人以上にご利用いただいています!

所在地 ■ 埼玉県大里郡寄居町風布138 TEL:048-581-6893

※アクセスなどの詳細はホームページをご覧ください。

利用方法 ■ 右記補助券(1人1枚必要)を切り取りのうえ、入園料を添えて提出してください。(4歳未満は無料) 開園日は変更となる場合があります。必ず、お出かけ前に営業状況をご確認ください。

ワークジョイさいたま会員専用

### 花園フォレスト 優待券

深谷市小前田417 TEL:0420-412-771

優待内容 どちらか選んでね

- ベーカリーショップ ピッコロにて、108円のパン 86円(税込)
- ヨーロッパの閑静な邸宅をモチーフにした建物内に、自家製造のスイーツを豊富に取りそろえた大人気のお店です。
- オレンジスティックケーキ 128円 → 108円(税込)

有効期限 2019/11/1~11/30

利用方法 ■ 本券を切り取って提出。

※本券1枚で10個まで

見本

※1枚で10個まで(当上り分がなくなり次第終了)

※または>

コピー不可

ワークジョイさいたま会員専用 風布やまき園	ワークジョイさいたま会員専用 風布やまき園
2019 みかん狩り補助券	2019 みかん狩り補助券
有効期限 11/1~11/30	有効期限 11/1~11/30
優待内容 入園料 通常600円 補助後300円	優待内容 入園料 通常600円 補助後300円
ワークジョイさいたま会員専用 風布やまき園	ワークジョイさいたま会員専用 風布やまき園
2019 みかん狩り補助券	2019 みかん狩り補助券
有効期限 11/1~11/30	有効期限 11/1~11/30
優待内容 入園料 通常600円 補助後300円	優待内容 入園料 通常600円 補助後300円

11月4日(月祝)から申込開始

事業番号  
195619

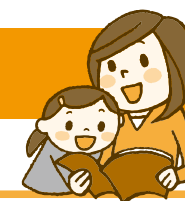
## 図書カードNEXT

1会員4枚まで 抽選

全国の書店などの取扱い加盟店でご利用いただけます。

料金 ■ 2,500円/1枚(3,000円分)  
 有効期限 ■ 約10年(カード裏面に記載)  
 枚数 ■ 400枚

申込期間 ■ 11月4日(月祝)~11月7日(木)14:00  
 当選発表 ■ 11月12日(火)ホームページ  
 受渡しについて ■ 11月13日(水)以降



\*実際の絵柄とは異なります



# ART & CONCERT

## チケット情報

会員専用ページから申し込みできます  
http://www.sozo-saitama.or.jp/workjoy

ポイント対象事業  
WorkJoy  
会員証

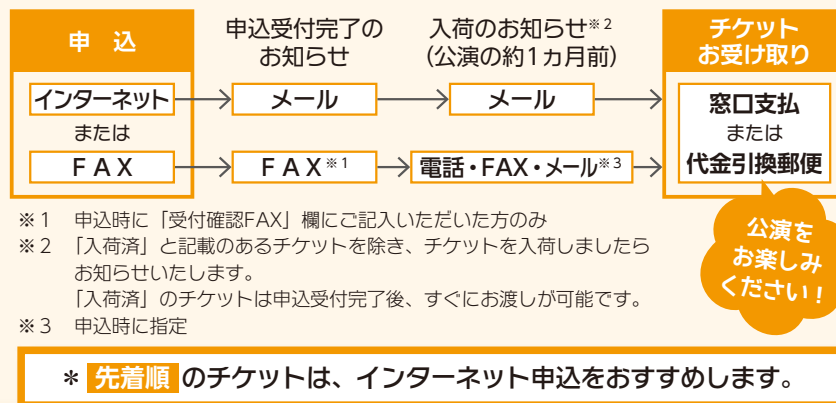
電話での申込みは  
できかねます

携帯電話専用QRコード

正会員 ふるむ会員 共通

美術展、音楽、演劇など様々な種類のチケットを  
あつ旋します。

このコーナーの申込からチケット受取まで



**申込方法**  
インターネットかFAX(別紙申込書)でお申込みください。  
(1)インターネット <http://www.sozo-saitama.or.jp/workjoy>  
ワークジョイさいたま 検索 でも検索できます。  
※会員ID・パスワードを入力してログインし、お申込みください。  
(2)FAX 048-859-1711

**支払方法**  
申込時にいずれかの支払方法を選んでください。  
(1)ワークジョイさいたま窓口で現金払い ※窓口支払時のみポイントが加算されます。  
(2)代金支払郵便で着払い(自宅または勤務先を指定)  
※1回の発送につき合計金額が10,000円未満の場合、別途手数料300円がかかります。(会員負担)  
複数のイベントやチケットをお申込みの場合でも、発送時期が異なるものについては別送となります。  
※不在の場合は、「不在配達のお知らせ」が入っているため、その指示に従ってください。

**注意事項**  
■FAX申込の方や入荷のお知らせを電話で希望される方は、平日日中に連絡が取れる電話番号をご記入ください。  
なお、不在などの理由でつながらない場合には、指定番号以外の連絡先に電話することもありますので、予めご了承ください。  
■席の指定はできません。 ■申込後のキャンセルは出来ません。すべてお買い取りになります。

**【申込期間】**  
10月2日(水)10:00~  
10月10日(木)14:00  
(入荷済のチケットは11月18日(月)まで)

**【枚数】**  
原則1会員各公演4枚まで  
※先着順受付とし、あつ旋枚数に達し次第締め切りとします。  
※上記期間の開始前の申込は無効とさせていただきます。

事業番号 196101

## 令和・歌の祭典2019

【日 時】11月12日(火)15時開演  
【会 場】東京国際フォーラム・ホールA  
【料 金】全席指定5,500円  
(通常10,000円)  
【枚 数】10枚  
【出演(予定)】司会:森口博子&小林奈々給  
≪日本クラウン≫北島三郎、南こうせつ、イルカ、鳥羽一郎、キム・ヨンジャ、北島兄弟(北山たけし&大江裕)、三山ひろし、純烈、川野夏美  
≪徳間ジャパン≫吉幾三、松前ひろ子、松原のぶえ、城之内早苗、岩佐美咲(中)ほか  
【その他】公演時間190分(休憩有)/未就学児入場不可



事業番号 196102

## 加山雄三コンサートツアー2019-20 START

「海 その愛基金 海洋環境クリーンプロジェクト」設立に伴い、コンサートツアーを再開。  
【日 時】11月16日(土)16時30分開演  
【会 場】大宮ソニックシティ大ホール  
【料 金】全席指定5,500円(通常8,000円)  
【枚 数】10枚  
【その他】3歳以下入場不可  
コンサート収益の一部を基金に寄付させていただきます



事業番号 196103

## スーパー歌舞伎II 新版「オグリ」

スーパー歌舞伎伝説の舞台がII(セカンド)で新たに甦るスーパー歌舞伎屈指の人気作をII(セカンド)として初上演!!  
脚本・演出を一新し、市川猿之助・中村隼人の小栗判官役を交互出演にてスーパー歌舞伎の醍醐味を存分にお楽しみいただけます。  
【日 時】11月18日(月)16時30分開演  
【会 場】新橋演舞場  
【料 金】一等席13,000円(通常16,500円) 【枚 数】10枚  
【出 演】市川猿之助(藤原正清後に小栗判官役)、中村隼人 ほか  
【その他】3歳以下入場不可



【©松竹 撮影/清忠之】  
スーパー歌舞伎II<セカンド>「新版オグリ」  
右・小栗判官=市川猿之助、  
左・小栗判官=中村隼人、  
撮影/清忠之

事業番号 196104

## だいすけお兄さんの世界迷作劇場

“世界の名作を、ちょっと不思議なミュージカル・コンサート仕立て”でお届けします。  
【日 時】①12月14日(土)15時30分開演  
千葉県文化会館  
②12月15日(日)12時30分開演  
さいたま市文化センター  
③12月15日(日)15時30分開演  
さいたま市文化センター  
【料 金】全席指定2,500円(通常3,300円)  
【枚 数】各10枚  
【その他】1歳未満膝上鑑賞無料(保護者1名につき1名まで)。



事業番号 196105

## 「おかあさんといっしょ」 ガラピコぶ〜がやってきた!!

チョコミー・ムームー・ガラピコと速水けんたろう・はいだしょうこ・関沢司が繰り広げる歌や踊りのコンサート。  
ステージと会場が一体となって盛り上がるファミリーステージです。  
【日 時】2020年1月4日(土)  
①13時開演②15時30分開演  
【会 場】大宮ソニックシティ大ホール  
【料 金】全席指定2,500円(通常2,750円)  
【枚 数】各10枚  
【その他】1歳未満膝上鑑賞無料(保護者1名につき1名まで)



事業番号 196106

## ディズニー・オン・クラシック まほうの夜の音楽会 2019 きっと、叶う☆ Wish, Hope, Dream

「ホール・ニュー・ワールド」をはじめ、映画史に残る名曲を数々生み出した名作アニメーション『アラジン』を7年ぶりに全編フィーチャー。  
【日 時】12月6日(金)19時開演  
【会 場】大宮ソニックシティ大ホール  
【料 金】S席7,000円(通常8,500円)  
【枚 数】10枚  
【その他】未就学児入場不可



Presentation licensed by Disney Concerts. ©Disney

事業番号 196107

## 日本フィルハーモニー交響楽団 第116回さいたま定期演奏会

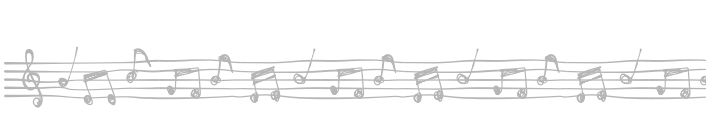
【日 時】11月8日(金)19時開演  
【会 場】大宮ソニックシティ 大ホール  
【料 金】全席指定4,500円  
(通常5,500円)  
【枚 数】10枚  
【出 演】指揮:小林研一郎 [桂冠名誉指揮者]  
ピアノ:河村尚子  
【曲 目】ベートーヴェン/ピアノ協奏曲第5番「皇帝」、  
ショスタコーヴィチ/交響曲第5番「革命」



事業番号 196108

## タクフェス第7弾 『流れ星』

2006年に初演、2009年に再演をした劇団「東京セレソンドラックス」の代表作が、キャストを一新し、10年ぶりに待望の再々演!  
【日 時】①11月17日(日)12時開演  
②11月14日(木)19時開演  
【会 場】サンシャイン劇場  
【料 金】S席7,000円(通常8,000円)  
【枚 数】各10枚  
【出 演】田中美佐子、飯豊まりえ、柳美稀、富田翔、三津谷亮、  
富森ジャスティン、①近藤くみこ(ニツチェ)・②川村エミコ  
(たんぼぼ)、松村優、越村友一、遠藤瑠美子、若林元太、  
ダンカン、宅間孝行  
【その他】未就学児入場不可



事業番号 196109

## フジコ・ヘミング& イタリア管弦楽団

【日 時】11月28日(木)19時開演  
【会 場】東京オペラシティコンサートホール  
【料 金】S席10,000円(通常12,000円)  
【枚 数】6枚  
【その他】未就学児入場不可



事業番号 196110

## フジコ・ヘミング&キエフ国立 フィルハーモニー交響楽団

【日 時】2020年1月5日(日)15時開演  
【会 場】Bunkamuraオーチャードホール  
【料 金】S席8,500円(通常10,000円)  
【枚 数】6枚  
【その他】未就学児入場不可

チケット入荷済 すぐにお受け取りが可能です (11月18日(月)まで受付)

事業番号 196111

## ゴッホ展

ゴッホに影響を与えたハグ派と印象派の画家たちの代表作も併せて、日本初公開の作品を含む約60~70点を展示予定。  
【会 期】10月11日(金)~  
2020年1月13日(月祝)  
【会 場】上野の森美術館  
【料 金】一般900円(通常前売1,600円)  
【枚 数】50枚  
【その他】小学生未満無料。開館時間や閉館日等は公式HPにてご確認ください。https://go-go-gogh.jp/



事業番号 196112

## 御即位記念特別展 正倉院の世界—皇室がまもり伝えた美—

今、受け継がれる悠久の美。正倉院宝物と法隆寺献納宝物の代表作を公開。  
【会 期】10月14日(月祝)  
~11月24日(日)  
【会 場】東京国立博物館 平成館  
(上野公園)  
【料 金】一般900円(通常前売1,500円)  
【枚 数】30枚  
【その他】中学生以下無料。  
開館時間や閉館日等は公式HPにてご確認ください。  
https://artexhibition.jp/shosoin-tokyo2019/



初のニューイヤーコンサート



# INFORMATION

## 事業内容&お知らせ

期間限定のお得な情報をはじめ、新規割引提携施設・店舗の案内やサービス内容の変更などをお知らせするページです。



### 新規割引提携施設

利用資格 ■ 正会員・ふるむ会員共通

private gym SOUND (パーソナルトレーニング/ボディメイク) <http://privategymssound.com>

個人主催のジムだからできる、オーダーメイドでアットホームな指導。  
「健康な心と身体、一生モノの知識」を2ヶ月で手に入れる!

#### 特典

- ①入会金33,000円(税込)→無料
- ②カウンセリング時、プロテインスムージー1杯サービス

利用方法 ■ まずは予約のうえ、無料カウンセリングにお越しください。  
予約時、ワークジョイさいたまの会員とお申し出ください。

問合せ先 ■ TEL: 090-8261-7256

営業時間 ■ 9:00~22:00/年中無休

アクセス ■ 大宮駅東口より徒歩5分(さいたま市大宮区大門町3-22-2新栄ビル2F)



### Blue Bird Cafe (ブルーバードカフェ)

ブルーバードカフェでは、訪れた方の心とカラダが癒され元気に過ごせますように  
安心・安全な有機野菜で作られたお食事、良質な芸術作品や音楽、  
トップスペシャリティーコーヒーをご用意してお待ちしております。

#### 特典

お持ち帰り用トップスペシャリティーコーヒー1杯分プレゼント

利用方法 ■ 会員証呈示

問合せ先 ■ TEL: 080-5530-3894

営業時間 ■ 月火水土 10:00~18:00

アクセス ■ 大宮公園からすぐ(大宮公園駅より徒歩4分/大宮駅より徒歩27分)



提携施設からのお知らせ

#### 料金改定

### スパリゾートハワイアンズ

税率改定に伴って、レジャー施設共通利用補助券の会員料金が「大人(中学生以上)2,520円、小学生1,330円、幼児(3歳~)780円」に変更になります。会員証呈示料金も変更されています。

#### 料金改定

### 小さなお葬式

税率改定に伴って、一般料金及び料金体系が変更されています。  
割引金額に変更はなく、一般料金より10,000円引となります。  
例: 小さな火葬式159,000円(通常税別料金169,000円)



### 帝国ホテル 東京 レストラン

## 「インペリアルバイキング サール」(本館17階)

日本で初めて“バイキング”という食のスタイルを生み出したブフェレストラン。

優待期間 ■ 2020年3月31日(火)まで

(除外日: ランチ 12/21~25、12/31~1/3

ディナー 12/1~1/3 ランチ、ディナー共 催事期間中)

優待内容 ■

内容	利用時間	通常料金	優待料金(平日)
ランチ	11:30~または 13:30~(90分制)	6,490円	5,700円
ランチ(1ドリンク付)		7,490円	6,500円
ディナー	17:30~21:30	9,240円	7,900円
ディナー(フリードリンク付120分)		13,200円	10,000円

\*土日祝日に利用の場合は、上記「優待料金(平日)」に次の料金が加算されます。

ランチいずれも1,100円、ディナー1,400円、ディナー(フリードリンク付)2,500円

利用方法 ■ レストランへ直接電話予約のうえ、当日会員証呈示してください。

予約TEL: 03-3539-8187

### 期間限定優待

ワークジョイさいたまの  
会員証呈示で  
お得にご利用いただけます!



## 横浜・八景島シーパラダイス 感謝月間

期間限定  
10/1(火)~11/30(土)

10月と  
11月だけ!

レジャー施設共通利用補助券を使うと、  
いつもよりさらにお得にご利用いただけます。

7月に「クラゲのすべてがわかる」新エリア

### LAB09「くらげりうむ」がOPENしました!



10月と11月の窓口支払額はコチラ▼

区分	アクアリゾートパス (水族館4施設)		ワンデーパス (アクアリゾートパス+プレジャーランドパス)	
	一般料金	窓口支払額	一般料金	窓口支払額
大人・高校生	3,000円	1,600円	5,200円	3,400円
小・中学生	1,800円	800円	3,700円	2,400円
幼児(4歳以上)	900円	100円	2,100円	950円
シニア(65歳以上)	2,500円	1,250円	3,700円	2,400円

補助券には2,100円と記載してありますが、  
感謝月間中は特別に「1,600円」となります!

## スポーツの秋 会員限定のお知らせ

埼玉県内にも11施設あるコナミスポーツクラブが1,590円~2,470円\*でご利用いただけます。

詳しくはTEL: 0570-000-573(受付時間 平日9:00-19:00/土日祝10:00-18:00)まで

\*補助適用料金(1年度12回まで)

外壁塗装 屋根塗装 防水工事

工事見積額(税抜)より更に

# 15%off

外壁・屋根の傷みチェックと早めのメンテナンスで美しく元気で長持ちする家!!

内装リフォーム

工事見積額(税抜)より更に

# 10%off

フロア貼替 窓ガラス交換 キッチン交換 便器交換

ペンタくんにおまかせください!!

割引期間 11月 令和元年 月末のご契約分

見積り点検無料 アフターメンテナンスもバッチリ!!

20万棟以上の施工実績だからおまかせで安心!!

お問い合わせの際は“ワークジョイさいたまを見た”とご連絡ください。

TEL: 0120-616-132 株式会社ペンタくん 市場開発部

〒206-0014 東京都多摩市亀田1251サークルビル2階 施工エリア: 東京都 神奈川県 千葉県 埼玉県

受付時間 9:00~18:00(月~土) 建設業許可 国土交通大臣許可(般-特-29) 第24816号 一級建築士事務所 東京都知事登録 第52952号

※受付時に必ず会員とお申し出ください。後日お申し出を頂いた場合は割引サービスの適用ができませんので、ご注意ください。この割引サービスは、他の割引サービスとあわせてご利用できませんので、ご了承ください。(2019.10)

Webページでもキャンペーン紹介中!! [URL] <http://www.pentakun.co.jp/campaign/workjoy/> 入力簡単! お問い合わせフォームからどうぞ!!

駅近で便利!! 大小4つの会議室

## 貸会議室のご案内

北浦和駅 東口より 徒歩3分

アクセス 抜群 低料金 夜間利用 21:30まで 事前予約可

〈会議に〉 〈講演会に〉 〈研修に〉 〈面接に〉

利用料金 (1室の場合) 午前3h 9:00-12:00 2,570円 午後4h 13:00-17:00 3,080円 夜間4h 17:30-21:30 3,080円 (平成31年4月1日現在)

【お問合わせ】 〒330-0074 さいたま市浦和区北浦和1-7-1 3F カルタスホール会議室 管理事務局 (北浦和ターミナルビル株式会社) TEL 048-814-2501 ※平日 9:00~17:00まで受付

隣接カフェスペース 1・2階クイーンズ伊勢丹様

【バスターミナルに直結】 (東武バス様・国際興業バス様)

詳細はホームページでご覧下さい。 カルタスホール 北浦和 検索 ※料金表・申込方法等 ご覧ください。



### 働く人の支援講座を実施します

市内在住又は在勤の方を対象に、労働問題に関する社会情勢を踏まえた時事的なテーマについて、実践的な知識・実務を学ぶ講座を、11月14日(木)より順次開催します。

#### <11月開講講座(各全1回)>

- ①ハラスメントの実例と対策(11/14)
- ②女性登用・女性就業継続への取組みポイント(11/19)
- ③働き方改革の取組みポイント(11/26)

※詳細は、ホームページでご確認ください。  
<https://www.tac-school.co.jp/saitamashi>

問合せ：受託事業者(株)TAC  
 (働く人の支援講座受付係)  
 TEL03-5276-8164

### さいたま市勤労者支援資金融資(住宅・教育資金)をご利用ください!

市では、中央労働金庫の窓口を通じて、住宅(リフォームを含む)や教育に係る資金の融資を行っています。

#### <融資内容>

資金の用途	融資限度額	返済期間	利率
住宅資金	500万円	10年以内	年2.2%
教育資金			年2.5%

※詳細は、ホームページでご確認ください。

<https://www.city.saitama.jp/001/005/005/p014083.html>

※申込要件や必要書類等の詳細は、融資窓口へお問い合わせください。

融資窓口：中央労働金庫 さいたま支店 TEL048-864-0500  
 大宮支店 TEL048-645-0011  
 春日部支店 TEL048-736-3661

所管 ■さいたま市労働政策課 TEL 048-829-1370

## BIZ SAITAMA 2019

さいたま市産業交流展

### 展示商談会 開催のご案内

BIZ SAITAMAは、技術課題の解決パートナー探索と、提案により事業機会を獲得するための、年間を通じたビジネスマッチングです。展示商談会では、優れた技術を持つ企業・研究機関が、サンプル紹介やデモを通じ、貴社の課題へのソリューションをご提案致します。ぜひ、ご来場ください。

日程：11月13日(水) 13:00~17:00  
 11月14日(木) 10:00~17:00

場所：ソニックシティ B1階第1展示場  
 (JR大宮駅西口より歩行者デッキで徒歩3分)

主催：さいたま市産業交流展実行委員会  
 問合せ：BIZ SAITAMA実行委員会事務局  
 TEL 048-851-6652

詳しくは  
公式サイトで  
ご確認ください

BIZ SAITAMA 🔍 検索

### 事務局からのお知らせ

#### 施設利用補助券等の利用について

- ▶ **退会後**は、施設利用補助券(東京ディズニーリゾート、ガイドブック巻末)など、すべてのサービスが利用できなくなります。**退会後の利用が判明した場合は、補助金額を返還していただきます。**
- ▶ **利用資格**は、会員と登録家族(サービスによっては、会員本人のみ)に限ります。**友人や同僚等への譲渡も禁止しています。**

メルカリ・ヤフーオークションなどへの出品や転売が確認された場合には、該当者を特定し補助金額を返還していただくとともに、今後の販売を停止させていただく場合がございます。

#### 消費税改定に伴うお知らせ

- 消費税改定に伴って、提携施設の利用率が変更されている場合があります。随時、ホームページや本誌でご案内してまいります。
- 「ガイドブック2019」(4月1日発行)に掲載している「税込」の料金は、発行日時時点の税率で算出されたものです。今後の料金とは異なりますが、ご了承ください。

## ミツイ眼科医院

土曜・日曜も  
診療しています

時間 9:30~12:45  
15:00~18:15

大宮駅東口 徒歩5分 大宮フコク生命ビル2階  
 (中山道大宮サンパレス向い)

おめめはミツイ

☎(048) 644-0031

ホームページ「ひとみつうしん」診療日程  
<http://www.hitomi-news.com/>



広告



お仏壇

特価品、特注品、一部商品を除く

10%OFF  
店頭表示価格より

神仏具

特価品、特注品、一部商品を除く

5%OFF  
店頭表示価格より

お墓(墓石・工事代)

永代使用料、年間管理費、供養料、一部霊骨・一部石種・屋内墓苑を除く

5%OFF  
店頭表示価格より

※提携割引の適用は初来店時のご提示が条件となります。  
 ※ご契約後、すでに納品させていただいている場合は特典対象外となります。  
 ※他の割引サービスとの併用はできません。 広告有効期限/2020年3月31日



はせがわ

つながります。心と、いのちと、人。

お問い合わせ先>>

☎ 0120-11-7676

<http://www.hasegawa.jp>

10:00~18:00 [不定休]

広告

ワークジョイさいたまNEWS 2019年10月号 [No.123 2019年10月発行]  
 公益財団法人 さいたま市産業創造財団 勤労者福祉サービスセンター

〒338-0002 さいたま市中央区下落合5-4-3さいたま市産業文化センター4階 TEL.048(840)1133/FAX.048(859)1711

<http://www.sozo-saitama.or.jp/workjoy>

Work Joy  
ワークジョイ

NO.123